

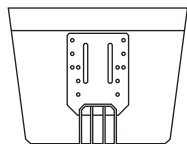


FRONTKORB HALTER

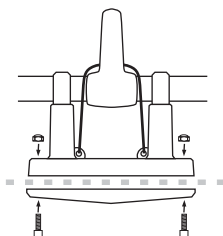
für engmaschigen Korb

Korb anschrauben

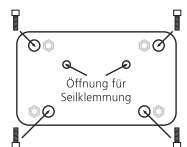
Der Korb hat ein Befestigungsblech mit mehreren Anschraubpositionen. Wählen Sie für Ihr Fahrrad die richtige Höhe aus, so daß die Beleuchtung nicht verdeckt wird.



Die 4 Muttern in die Rückseite der Halterung stecken und den Korb mit Inbusschrauben durch die Abdeckplatte festschrauben.



Durch die mittleren Löcher der Abdeckplatte kann das Drahtseil gegebenenfalls nochmals gelöst, und die Neigung des Korbes verändert werden.



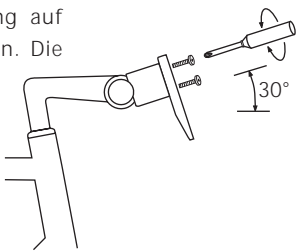
RIXEN KAUL

R&K FK300

REG. DESIGN PAT. PEND. MADE IN GERMANY

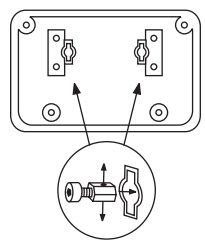
Halterung montieren

Beide Kunststoffbügel auf den Lenker aufrasten. Halterung auf die Kunststoffbügel schieben. Die 4 langen Schrauben in die Gehäusevorderseite einstecken und leicht anspannen. Der Adapter muß schräg nach oben ausgerichtet sein.



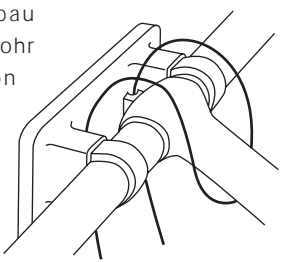
Seilklemmen einsetzen

Die beiden Seilklemmen in das Gehäuse stecken. Das Querloch muß senkrecht stehen.



Seilzug montieren

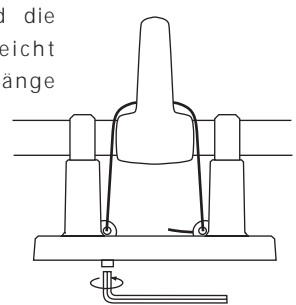
Drahtseil unter dem Vorbau hindurch über das Lenkerrohr führen und Seilenden von oben durch die Öffnungen an der Gehäuserückwand stecken. Seilenden großzügig unten überstehen lassen.



Seilzug festklemmen

Seilende auf einer Seite mit Schraube festklemmen. Freies Seilende straffziehen und die zweite Schraube nur leicht festdrehen bis die Seillänge optimal eingestellt ist.

Anschließend auch die zweite Schraube fest anziehen. Die Seilenden zur Mitte umbiegen.



(Gegebenenfalls kann das Seil durch ein übliches Bremsseil Ø 1,8-2mm ersetzt werden.)

Adapter ausrichten

Drehen Sie den Adapter auf dem Lenkerbügel nach unten bis das Seil gespannt ist. Die 4 langen Schrauben im Gehäuse festdrehen. Der Adapter sollte nun immer noch leicht schräg nach oben ausgerichtet sein.

