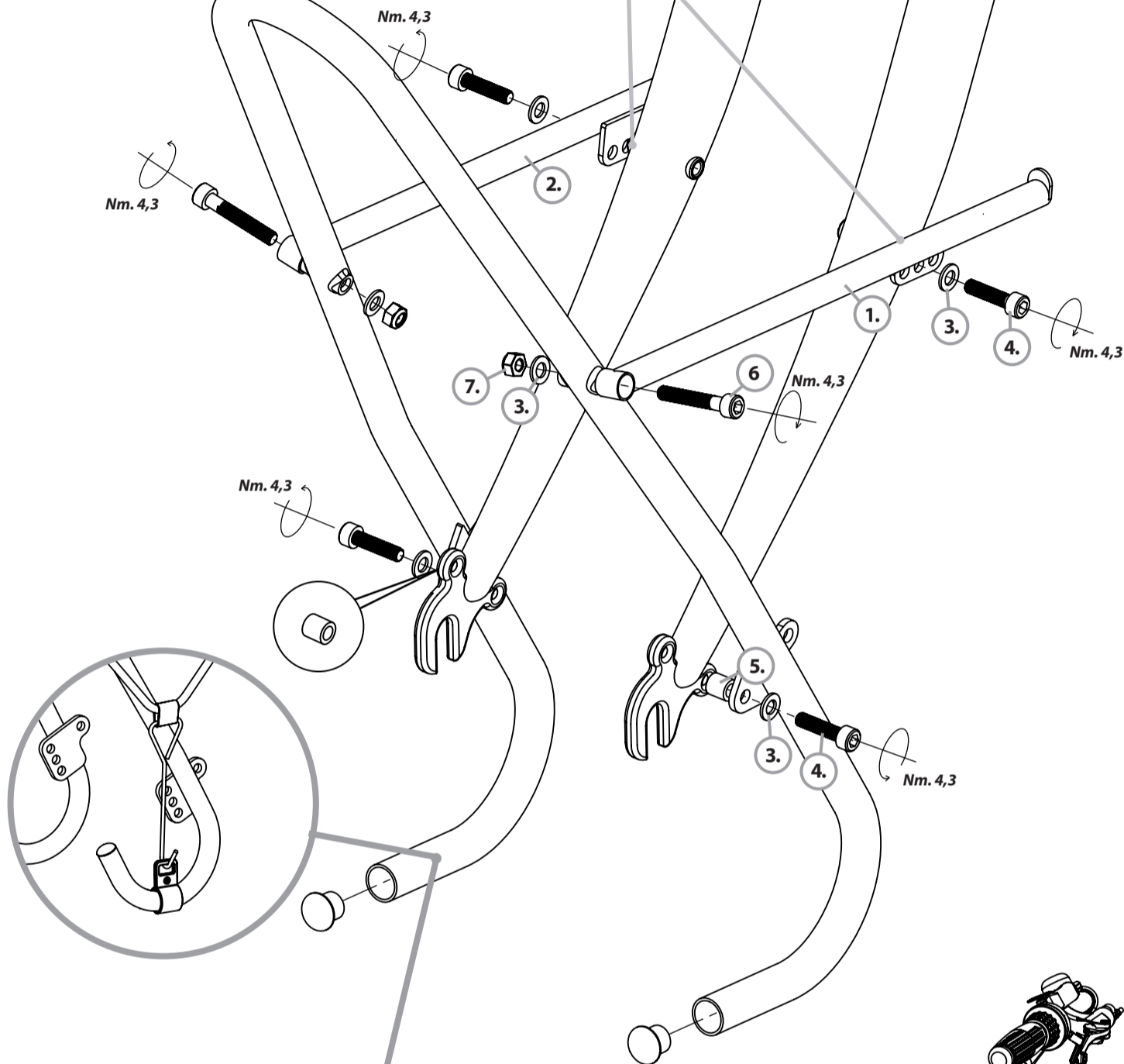


Tara

26" / 28" Art. 20000
(Schwarz / black / noir)

26" / 28" Art. 20500
(Silber / silver / argent)

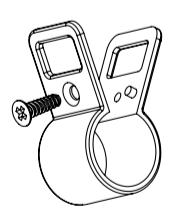
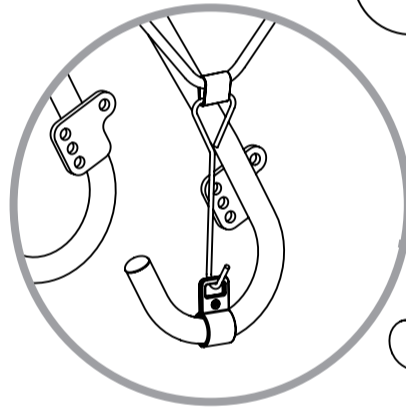
26" / 28" Art. 20004
(Schwarz für Big Apple Reifen / black for Big Apple tires / noir pour Big Apple pneu)



- 1. 1 x **Tara-Arm links / left / à gauche**
Art. 32011 (Schwarz / black / noire)
Art. 32012 (Silber / silver / argent)
- 2. 1 x **Tara-Arm rechts / right / à droite**
Art. 32021 (Schwarz / black / noire)
Art. 32022 (Silber / silver / argent)
- 3. 6 x **5,3 x 10 mm Inox**
Art. 40150
- 4. 4 x **M5 x 20 mm Inox**
Art. 41520
- 5. 4 x **8 x 8 x 5,5 mm**
Art. 40300
- 6. 2 x **M5 x 30 Inox**
Art. 41530
- 7. 2 x **M5 Inox**
Art. 41051
- 8. 2 x **14 mm**
Art. 72148
- 9. 4 x **Kratzschutzfolie**
Art. 79001

- 4 mm***
Inbusschlüssel / allen wrench / clé môle à six pans
- SW8***
Schraubenschlüssel / combination wrench / clé

* (Nicht im Lieferumfang enthalten / not included / n'être pas un élément de la livraison)



Taschenschelle Kunststoff Die Schelle wird am unteren Rohr verschraubt und nimmt die Befestigungsspannriemen älterer Radtaschen-Modelle auf.
Pannierstraps-hook This plastic clamp will surround the lower end of your rack. It is needed, when your bag has classic strap-hooks.
Pour quelque posches nécessaire.
 optional erhältlich* / optional availibal* / optionnel disponible*
 Art.32214 14 mmØ plastic



Beachten Sie bitte unbedingt folgende Hinweise, um Ihre Garantieansprüche nicht zu gefährden.
 Please read the following explanation carefully, to avoid losing your guarantee claim.
Veillez respecter les indications suivantes pour ne mettre pas en danger vos droits de garantie.



Kratzschutzfolie / anti-scratch foil / l'emploi des sacoches

Die Kratzschutzfolie ist unbedingt vor dem Gebrauch von Radtaschen an den Kontaktstellen aufzukleben. Diese müssen vorher sauber, öl- und schmutzfrei gemacht werden.
 The anti-scratch foil must be glued before using bags onto the area of the carrier-tubes where the pannier-hooks touch the carrier. The surface of the carrier must be very clean and free of any oil or dirt, before bonding.
Avant l'emploi des sacoches il est important de coller les feuilles protectrices sur les points de contact. La surface du porte-bagages doit être propre et exempt de toute trace d'huile avant de les coller.

