



R&K KF313  
REG. DESIGN PAT. PEND. MADE IN GERMANY

**Lenkeradapter AHS1** Dieser Lenker-Adapter wurde speziell für die Montage an dem Multipositions-Lenkerbügel A.H.S. von Humpert entwickelt. So lassen sich auch an dem vielfach verstellbaren Lenker bequem Körbe, Taschen und Kartenhalter mit KLICKfix-System anklicken.

**Wichtiger Hinweis:** Vor jeder Fahrt festen Sitz des Zubehörs prüfen. Beim Fahrradtransport auf dem Autodach das Zubehör unbedingt abnehmen. **Belastbar bis 7Kg.**

**Lenkeradapter AHS1** This KLICKfix adapter is specifically designed for Humpert A.H.S. handlebar. With the KLICKfix adaptersystem you can use a wide range of accessories like baskets, bags or mapholders.

**Important** Check secure fastening of the accessory before each ride. If you transport the bike on a car-rack, do not leave the accessory in the adapter. **Maximum load 7Kg.**

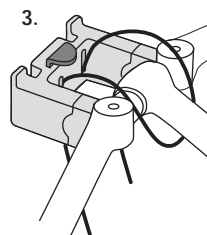
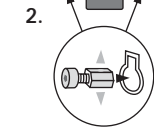
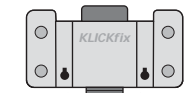


1. Adapter wie gezeigt am A.H.S. Lenker unterhalb der Gelenkstellen montieren. Schraube A dabei nur leicht fixieren.

2. Beide Seilklemmen in das Gehäuse stecken. Querloch muß senkrecht stehen und vollständig geöffnet sein.

3. Drahtseil unter dem Vorbau durch über das Lenkerrohr führen. Beide Seilenden von oben durch die Öffnungen an der Gehäuserückwand durch die Klemmen stecken. Seilenden nach unten überstehen lassen.

4. Seilende auf einer Seite mit Inbus-schraube festklemmen. Gewünschte Neigung des Adapters einstellen. Freies Seilende straff ziehen und mit der zweiten Schraube fixieren. Adapter nach unten drücken bis das



# A.H.S. HUMPERT® ADAPTER

für Lenkerbügel  
for handlebar



RIXEN  KAUL

# KLICKfix®

[www.klickfix.com](http://www.klickfix.com)

Drahtseil straff gespannt ist. In dieser Position die seitlichen Klemmschrauben A endgültig festziehen.

5. Seilenden zur Mitte hin umbiegen.

1. Install the adapter as shown in the illustration without final tightening of screws A.

2. Insert the two cable fasteners from the frontside. Mind vertical and open position of cable holes.

3. Feed cable from under front structure of handlebar into the cable fastener incorporated at the back-side of the holder. Pull both cable ends downwards equally through the locking bushings.

4. Fix cable on one side by tightening the locking bolt. Adjust the correct adapter position, pull the other end downwards firmly and fix the second bolt. Turn the adapter downwards and tighten both screws A in this position.

5. Cable ends are then to be bent to the middle underneath the holder.

